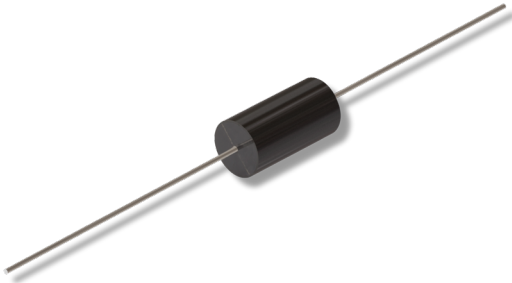


Datenblatt für Präzisionswiderstände

Drahtwiderstand

Serie ASTRO2



- Widerstandsbereich von 0,01..6MΩ
- Exakte Werte bis zu 0,005% Widerstandstoleranz
- Temperaturkoeffizienten bis zu ±10 ppm/°C (auf Anfrage bis ±1ppm/°C)
- Widerstands-Sets bis ±0,001% und ±0,5 ppm/°C
- Auf Anfrage konfektionierbare Anschlussdrähte
- Langzeitstabil ±100 ppm/Jahr (auf Anfrage in einer sehr stabilen Version mit ±20ppm/Jahr)
- Auf Anfrage mit Balco oder Platin-Anschlüsse für hohe TK-Werte
- Auf Anfrage in sehr hohen oder niedrigen TK-Konfigurationen von -20 ppm/°C bis +6000 ppm/°C

Elektrische Spezifikation	ASTRO2								
	005	015	100	110	200	500	040	600	800
Widerstandsbereich ab 0,01Ω..	..150kΩ	..750kΩ	..1MΩ	..1,2MΩ	..2,5MΩ	..3,8MΩ	..6MΩ	..6MΩ	..6MΩ
Widerstandstoleranz	±0,005%..±0,1%								
Nennbelastbarkeit (0W bei max. +145°C - siehe Leistungs-Kurve)	0,08W	0,175W	0,2W	0,25W	0,33W	0,5W	0,75W	1W	1,5W
Max. Arbeitsspannung	100V	200V		300V	400V		600V	800V	900V
TK-Wert (ppm/ °C)	±10ppm/°C @ R > 100Ω ±20ppm/°C @ R = 10Ω..100Ω ±30ppm/°C @ R < 10Ω								
Arbeitstemperaturbereich (max.)	-55..+145°C								

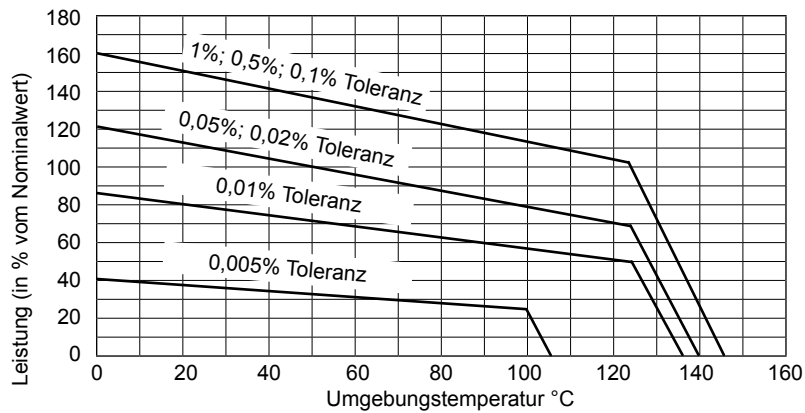
Mechanische Spezifikation	
Widerstandstechnologie / -material	Draht / Drahtlegierung
Gehäusematerial	Epoxy gekapselt
Anschlüsse	Axial Kupfer verzinkt

Datenblatt für Präzisionswiderstände

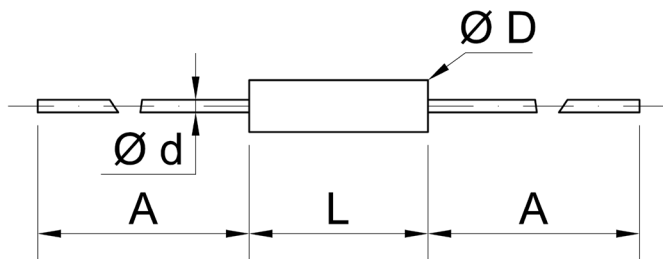
Drahtwiderstand

Serie ASTRO2

Leistungsminderungskurve



Technische Zeichnung



ASTRO2	A (min.)	L (±0,64 mm)	ØD (±0,13 mm)	Ød (±0,05 mm)
005	38,0 mm	6,6 mm	3,2 mm	0,5 mm
015	38,0 mm	9,5 mm	4,7 mm	0,6 mm
100	38,0 mm	9,5 mm	6,4 mm	0,8 mm
110	38,0 mm	12,7 mm	6,4 mm	0,8 mm
200	38,0 mm	19,1 mm	6,4 mm	0,8 mm
500	38,0 mm	19,1 mm	9,5 mm	0,8 mm
040	38,0 mm	25,4 mm	9,5 mm	0,8 mm
600	38,0 mm	25,4 mm	12,7 mm	0,8 mm
800	38,0 mm	38,1 mm	12,7 mm	0,8 mm

Datenblatt für Präzisionswiderstände

Drahtwiderstand

Serie ASTRO2

Bestellschlüssel

Beschreibung		Auswahl: Standard=schwarz, mögliche Optionen=grau/kursiv			
Serie:	ASTRO2				
Bauform / Größe:					
005 (max. 150kΩ)		005			
015 (max. 750kΩ)		015			
100 (max. 1MΩ)		100			
110 (max. 1,2MΩ)		110			
200 (max. 2,5MΩ)		200			
500 (max. 3,8MΩ)		500			
040 (max. 6MΩ)		040			
600 (max. 6MΩ)		600			
800 (max. 6MΩ)		800			
Widerstandstoleranz:					
±0,1% @ R >0,01Ω			W1%		
±0,05% @ R >0,1Ω			W0,05%		
±0,01% @ R >1Ω			W0,01%		
±0,005% @ R >100Ω			W0,005%		
±0,001% @ R >100Ω			W0,001%		
Temperaturkoeffizient:					
±10ppm/°C @ R >100Ω				TK10	
±20ppm/°C @ R =10Ω..100Ω				TK20	
±30ppm/°C @ R <10Ω				TK30	
<i>Option ±90ppm/°C @ R <1Ω</i>				TK90	
Widerstandswert - bitte wählen:					
Von 0,01Ω bis ≤ siehe Bauform					xxxxkxxx

Bestellbeispiel	Serie	Bauform	Widerstandstoleranz	Temperaturkoeffizient	Widerstandswert
Auswahl	ASTRO2	200	±0,1%	10ppm/°C	10,1kΩ
Schlüssel	ASTRO2	200	W0,1%	TK10	10k100