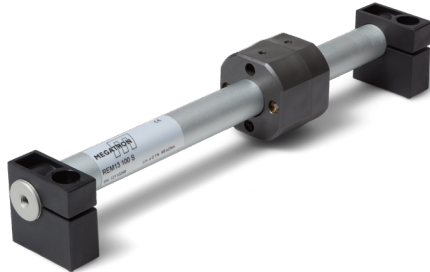


Datenblatt für Wegsensoren

Linearpotentiometer (Leitplastik)

Serie REM13



Die Wegaufnehmer der Serie REM13 in IP67 besitzen einen externen Mitnehmer (optional geführter Mitnehmer mit Gelenkkopf). Die Sensoren sind für einen max. Betriebsdruck von 20 bar ausgelegt.

- Kompakter Sensor Ø13 mm
- Mit externem Mitnehmer (mit/ohne Gelenkkopf)
- Messlängen von 50 mm bis 1000 mm
- Mit Kabel oder Stecker
- Schutzart IP67 und Betriebsdruck bis 20 bar

Elektrische Daten

| | |
|---|---|
| Elektrisch wirksamer Einstellweg (+1/-0 mm) 1.) | 50 / 100 / 150 / 200 / 250 / 300 / 350 / 400 / 450 / 500 / 550 / 600 / 650 / 700 / 750 / 800 / 850 / 900 / 950 / 1000 |
| Gesamter elektrisch Einstellweg (±1 mm) 1.) | 50 / 100 / 150 / 200 / 250 / 300 / 350 / 400 / 450 / 500 / 550 / 600 / 650 / 700 / 750 / 800 / 850 / 900 / 950 / 1000 |
| Gesamtwiderstand 1.) | 5 kOhm (50..300 mm) / 10 kOhm (350..600 mm) / 20 kOhm (650..1000 mm) |
| Widerstandstoleranz | ±20 % |
| Unabhängige Linearität (beste Gerade) 1.) | ±0,1 % (50..100 mm) / ±0,05 % (150..1000 mm) |
| Theoretische Auflösung 1.) | Nahezu unendlich |
| Toter Gang (Hysterese) 1.) | ≤ 0,25 mm |
| Wiederholgenauigkeit 1.) | ≤ 0,08 mm |
| Max. / empfohlener Schleiferstrom 1.) | 10 mA (@40 °C, 1 min im Fehlerfall) / < 0,1 µA |
| Nennbelastbarkeit @40 °C (0 W @120 °C) | ≤ 1 W (50 mm) / ≤ 2 W (100 mm) / ≤ 3 W (150..1000 mm) |
| Isolationsspannung 1.) | < 100 µA @500 VAC, 1bar, 2s |
| Isolationswiderstand 1.) | 100 MOhm @500 VDC, 1bar, 2s |

Mechanische Daten, Umgebungsdaten, sonstiges

| | |
|--|---|
| Mechanischer Einstellweg (mm) 1.) | 55 / 105 / 155 / 205 / 255 / 305 / 355 / 405 / 455 / 505 / 555 / 605 / 655 / 705 / 755 / 805 / 855 / 905 / 955 / 1005 |
| Lebensdauer (90 % el. wirksamer Einstellweg) 2.) | > 25 Mio. Meter oder 100 Mio. Bewegungen (es gilt der jeweils kleinere Wert) |
| Max. Betätigungsgeschwindigkeit | ≤ 5 m/s |
| Max. Beschleunigung | ≤ 10 m/s ² |
| Betätigungskraft @ RT 1.) 2.) | < 0,5 N |
| Betriebstemperaturbereich | -30..+100 °C |
| Lagertemperaturbereich | -50..+120 °C |
| Schutzart (IEC60529) | IP67 |
| Vibration (IEC 68-2-6, Test Fc) | 20 g (5..2000 Hz, 0,75 mm) |
| Schock (IEC 68-2-27, Test Ea) | 50 g, Halbsinus, 11 ms |
| Gehäuselänge (±1,5 mm) | 115 / 165 / 215 / 265 / 315 / 365 / 415 / 465 / 515 / 565 / 615 / 665 / 715 / 765 / 815 / 865 / 915 / 965 / 1015 / 1065 |

Datenblatt für Wegsensoren

Linearpotentiometer (Leitplastik)

Serie REM13

Mechanische Daten, Umgebungsdaten, sonstiges

| | |
|------------------------|---|
| Material Gehäuse | Eloxiertes Aluminium, PSU |
| Material Mitnehmer | POM |
| Elektrischer Anschluss | Kabelausgang geschirmt 1 m (3-adrig 0,14 mm ²) / Steckerausgang M8 gerade 3-polig |
| Befestigungsteile | 2 x Montageblöcke im Lieferumfang enthalten |
| Mitnehmer | Im Lieferumfang enthalten |

1.) Gemäß IEC 60393

2.) Ermittelt unter klimatischen Bedingungen nach IEC 68-1, Absatz 5.3.1 ohne Lastkollektive

Bitte beachten: Max. zulässige Betriebsspannung <75 VDC bzw. <50 VAC zusätzlich ist die Einhaltung der max. zulässigen Verlustleistung zu beachten

Datenblatt für Wegsensoren

Linearpotentiometer (Leitplastik)

Serie REM13

Bestellschlüssel

| Beschreibung | Auswahl: Standard=schwarz/fett, mögliche Optionen=grau/kursiv | | | |
|--|---|-------------|------------|-----------|
| Serie | REM13 | | | |
| Elektrisch wirksamer Einstellweg: | | | | |
| 50 mm | | 50 | | |
| 100 mm | | 100 | | |
| 150 mm | | 150 | | |
| 200 mm | | 200 | | |
| 250 mm | | 250 | | |
| 300 mm | | 300 | | |
| 350 mm | | 350 | | |
| 400 mm | | 400 | | |
| 450 mm | | 450 | | |
| 500 mm | | 500 | | |
| 550 mm | | 550 | | |
| 600 mm | | 600 | | |
| 650 mm | | 650 | | |
| 700 mm | | 700 | | |
| 750 mm | | 750 | | |
| 800 mm | | 800 | | |
| 850 mm | | 850 | | |
| 900 mm | | 900 | | |
| 950 mm | | 950 | | |
| 1000 mm | | 1000 | | |
| Elektrischer Anschluss: | | | | |
| Stecker | | | S | |
| Rundkabel 1 m | | | K | |
| <i>Option Kabellänge in m</i> | | | <i>Kxx</i> | |
| Mitnehmer: | | | | |
| Standard Mitnehmer | | | | - |
| <i>Option geführter Mitnehmer mit Gelenkkopf</i> | | | | <i>GK</i> |

Zubehör (nicht im Lieferumfang enthalten):

- Gegenstecker mit Kabel (STKM8) #125303: M8 Gewinde, 3-polig, IP67, gerade, nicht geschirmt, 2 m (STK M8 3POL IP67 G NS 2M AWG22)
 - Gegenstecker mit Kabel (STKM8) #126325: M8 Gewinde, 3-polig, IP67, gewinkelt, nicht geschirmt, 2 m (STK M8 3POL IP67 W NS 2M AWG22)
 - Gegenstecker mit Kabel (STKM8) #127825: M8 Gewinde, 3-polig, IP67, gerade, geschirmt, 2 m (STK M8 3POL IP67 G GS 2M AWG22)
 - Gegenstecker mit Kabel (STKM8) #127826: M8 Gewinde, 3-polig, IP67, gewinkelt, geschirmt, 2 m (STK M8 3POL IP67 W GS 2M AWG22)
- Weitere Stecker mit und ohne Kabel auf Anfrage. Siehe Datenblatt Serie STKM8 für Stecker mit Kabel.

Bei Serienbedarf erhalten Sie diese und weitere kundenspezifische Lösungen

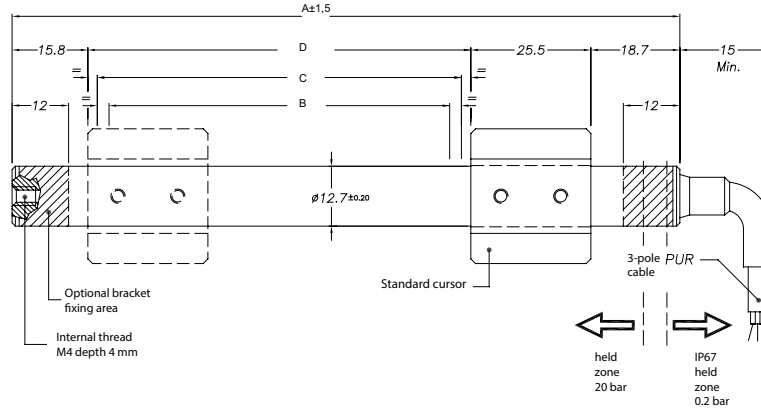
Zum Beispiel:

- Spezielle elektrische Anschlüsse, konfektionierte Kabel mit/ohne Stecker
- Sonder-Einstellwege u.v.m.

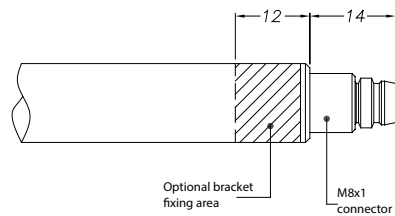
Hinweis: Bei der Kalibrierung des Wegaufnehmers darauf achten, den Hub so einzustellen, dass das Ausgangssignal nicht weniger als 1 % und nicht mehr als 99 % der Versorgungsspannung beträgt.

Technische Zeichnung

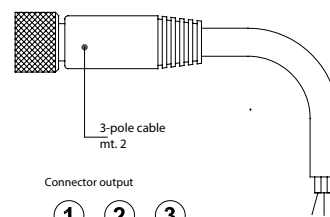
Cable output version



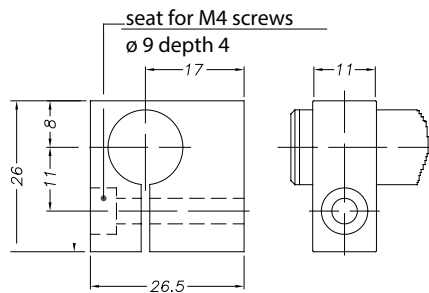
Connector output version



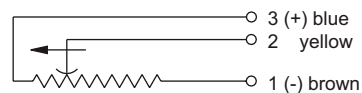
Optional cable (accessories / illustration similar)



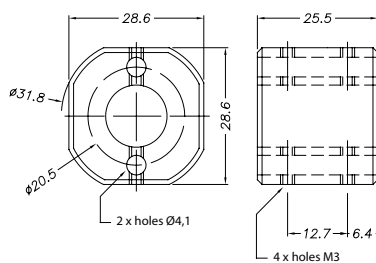
Mouting brackets



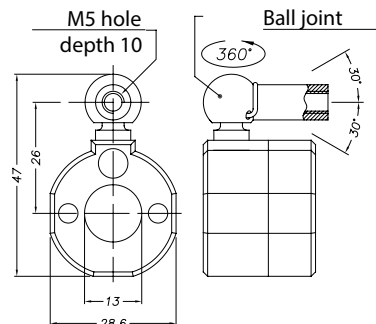
Connection diagram



Standard cursor



Cursor with ball joint



Dimensions in mm

| Dimensions | 50 | 100 | 150 | 200 | 250 | 300 | 350 | 400 | 450 | 500 | 550 | 600 | 650 | 700 | 750 | 800 | 850 | 900 | 950 | 1000 |
|---|-----|-----|-----|-----|-----|-----|-----|-----|-----|-----|-----|-----|-----|-----|-----|-----|-----|-----|------|------|
| B: Effective electrical travel (+1/-0 mm) | 50 | 100 | 150 | 200 | 250 | 300 | 350 | 400 | 450 | 500 | 550 | 600 | 650 | 700 | 750 | 800 | 850 | 900 | 950 | 1000 |
| C: Total electrical travel (±1 mm) | 50 | 100 | 150 | 200 | 250 | 300 | 350 | 400 | 450 | 500 | 550 | 600 | 650 | 700 | 750 | 800 | 850 | 900 | 950 | 1000 |
| D: Mechanical stroke (+5 mm) | 50 | 100 | 150 | 200 | 250 | 300 | 350 | 400 | 450 | 500 | 550 | 600 | 650 | 700 | 750 | 800 | 850 | 900 | 950 | 1000 |
| A: Housing length (mm) | 115 | 165 | 215 | 265 | 315 | 365 | 415 | 465 | 515 | 565 | 615 | 665 | 715 | 765 | 815 | 865 | 915 | 965 | 1015 | 1065 |